

サマーキャンペーン 2011

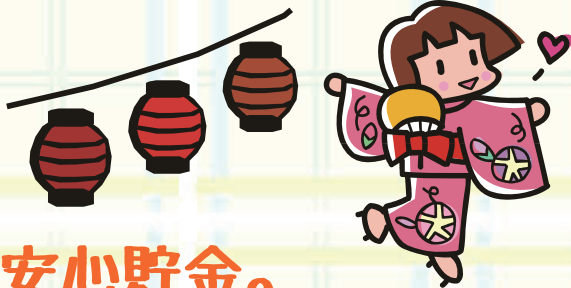
うれしいワケ・・・

平田牧場三元豚
しゃぶしゃぶ肉セット!



※写真はイメージです。

抽選で100名様に当たる!



安心貯金。
それが、JA庄内みどり。

〈定期貯金〉

新規ご契約10万円以上の方
ご契約期間 1年・3年
店頭金利 **+0.2%** 上乗せ

(ご注意事項)

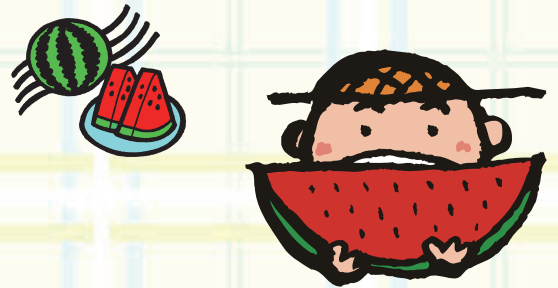
※対象者は個人のお客様に限ります。
※上記の上乗せ金利は他の商品とは重複いたしません。
※金利情勢、その他の状況によりお取扱を変更する場合がございます。

おなかいっぱい、貯金もいっぱい。
庄内みどりのちよっと贅沢な夏。

庄内みどり独自企画

6/1 (水) → 8/31 (水) 【お取扱期間】

Wでうれしい、いまだから。



もれなく!!



トロピカルちよきんぎょグラス
プレゼント♪

〈定期積金〉

新規ご契約15万円以上の方
ご契約期間 1年以上
店頭金利 **+0.3%** 上乗せ

※JAバンクは、どなたでもご利用出来ます。
詳しくは、お近くのJAバンク窓口までお問合せ下さい。

きらきらEyeランド



JA庄内みどり