

特別金利・懸賞品付『定期貯金・定期積金』

貯めてうれしい!

定期貯金1年もの特別金利

年 **0.25%**
【税引後 年0.199%】



定期貯金3年もの特別金利

年 **0.30%**
【税引後 年0.239%】

定期積金1年以上特別金利

年 **0.30%**
【税引後 年0.239%】



春のあったかちょきん2015

平成27年

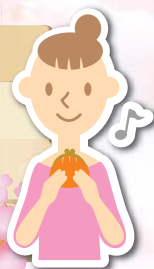
平成27年

キャンペーン期間 **2/23月** → **4/30木**

貯めてもらおう! **50名様**
抽選で『柿酢ストレート2本セット』

この春はJAバンクがお得!
特別金利+「柿酢ストレート2本セット」
が当たるチャンス!!

特別金利懸賞品付
定期貯金
定期積金



定期貯金 定期積金 **新規 30万円以上**
ATMでの預け入れは対象外になります。

更に抽選で当たる!

「柿酢ストレート2本セット」50名様



春のあったかちょきん2015概要

■対象となるお客様／定期貯金30万円以上(1年・3年)・定期積金契約給付額30万円以上(1年以上)を新規にご契約いただいた個人のお客様(ATMでの預入は対象外となります) ■特別金利の適用は初回満期日までとなり、満期日以降は自動継続時の店頭表示金利が適用されます。なお税引後金利は20.315%(復興特別所得税0.315%を含む)分離課税後の金利を表示しています。■この貯金を満期日前に解約する場合は、JA所定の中途解約率が適用されます。■懸賞品抽選権／預入金額30万円につき1口の抽選権利(抽選番号)を付与します。■抽選／平成27年5月に行い、個別に当選通知を致します。■この貯金を抽選日前に解約する場合は、抽選の権利を失います。

<http://ja.midorinet.or.jp>

きらきらEyeランド
JA庄内みどり

- 酒田中央支店… ☎26-5580
- 酒田ひがし支店… ☎43-1600
- 本楯支店… ☎28-2121
- 酒田支店… ☎24-7511
- 遊佐支店… ☎72-3232
- 吹浦支店… ☎77-2277
- 八幡支店… ☎64-3131
- 平田中央支店… ☎52-2255
- 松山支店… ☎62-2211

詳しくはJA窓口へ

JAバンクは、万全な体制で組合員と利用者のみなさまのために「より一層の便利と安全」をお届けします。