

みどり

令和2年夏号



メロン × スイカ



皆さん、こんにちは！もうすぐ夏本番！！メロンとスイカのおいしい季節になりました。今回はメロンとスイカについて知ってそうで知らなかった情報をたっぷりお届けしていきます。まずはメロンから紹介します！

庄内砂丘メロンはどんなメロン？

日本有数の砂丘として知られる庄内砂丘。庄内砂丘で栽培された「庄内砂丘メロン」をJA庄内みどりでは出荷しています。

庄内砂丘は水はけがよく、メロンの糖度が上がる条件を満たしているので、メロン栽培には最適な環境となっています。その環境で栽培されたメロンは甘みも味も濃厚。品質の良さが高く評価されています。

今年JA庄内みどり管内では、酒田市浜中地区と鳥海地区、遊佐町の生産者130人が東京ドーム11個分ほどの51.9haで「庄内砂丘メロン」を栽培しています。

一般的に甘みもありさっぱりしていると言われる緑肉系は「アンデス」を中心に、甘みが濃厚とされる赤肉系は「クインシー」、「ルピアレッド」を主に栽培しています。

POINT

メロンを1番おいしく食べるには・・・

①メロンは常温で保存するべし

メロンを買ってきたら常温で保存しましょう。常温にしておくことで「追熟」が進みメロンがしっかり熟した状態になって、舌触りが良く、ますます甘く感じます。

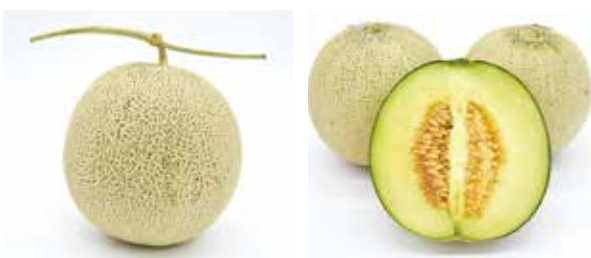
食べる1、2時間前に冷やして食べるとおいしく食べられます！

②食べごろはおしりと表面・ツルを見るべし

メロンの食べごろはおしり（花落ち）に弾力が出てきたら。そして表面の青みが取れて模様（ネット）が均一でくっきりとなり、ツルがしおれてきたら食べごろとされています！



▲ここがおしり（花落ち）部分



▲独特の模様（ネット）もよ〜くチェック

私たちが作っています



「庄内砂丘メロン」生産者
高橋 勝登さん（酒田市浜中）

20歳のときからメロン栽培を始めて、15年目になります。毎年楽しみにしてくれている皆さんのために、品質の良いメロンを届けたいので状態をよく見て見た目も味も良いメロンができるようこだわって作業に当たっています。家族で栽培しているのでおいしいメロンをこれからもずっと家族で作り続けていきたいです！

メロンの中にあるタネの周りの繊維って食べられる？

タネは食べないでね！

メロンの中には甘い果肉と種、そしてそれにくっつく綿のような繊維状のものが詰まっています。

繊維状のものにはビタミンAなど栄養価が豊富に含まれています。そしてメロンの種の周辺は非常に甘くひと口でおいしさを感じてもらうためにヌメリがあるとされています。





皆さん、メロンの秘密よく分かったかな？次はスイカのおいしさをたっぷり味わえる方法を教えちゃうよ！

JA庄内みどりのスイカってどんなスイカ？

JA庄内みどりでは30人が6.5haでスイカを栽培しています。栽培している品種は小玉スイカの「姫甘泉」と「愛娘」です。「姫甘泉」は大玉スイカのようなシャリシャリ感と爽やかな甘みが特徴で「愛娘」は「姫甘泉」のシャリシャリ感を残しつつみずみずしさいっぱい甘みをしっかりと感ぜられるスイカです。

今年JA庄内みどり管内では6月下旬からお盆前まで約3トンを出荷する予定です。

POINT

スイカを1番おいしく食べるには…

①買ったらすぐに食べるべし!! 買って1週間以内がベスト! 新鮮なものほどシャリシャリ感がありおいしい!!

②食べる前にしっかりと冷やすべし

私たちが作っています



「小玉スイカ」生産者 村上 明さん(遊佐町下藤崎)

スイカの栽培を始めて9年目になります。2、3日おきに状態を確認します。品質が均等でシャリシャリ感が強く甘いスイカになるよう、こまめに見に行くよう心がけています。毎年、夏近くになると食べてくれたお客さんから「おいしかった」という言葉をかけられ、それがやりがいに繋がっています。これからは面積を増やしなが、作業技術や知識を身に付けてさらに頑張りたいです。

実際にやってみよう!!

どうやって切ったら種が取りやすくて、甘さが均等になる？

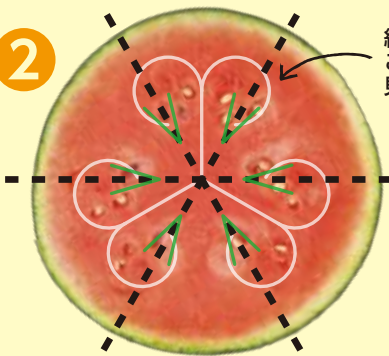
皆さんは「スイカの種を取るの大変だな」と思ったことはありませんか？そんな悩みを解決します！簡単に種が取れてしかもおいしく切れる方法を試してみました!! みなさんもぜひ、やってみてください！

1



スイカ1玉を縞模様に逆らって半分に切ります。

2



維管束はこんな形に見えるよ!

切った断面を上にして維管束を見ながら、点線のように切ります。
*維管束とは水や養分を運ぶ管のこと。線上になっているから見つけてみてネ!

3



種が取りやすい! 甘くてオイシ〜!!

切ったスイカをさらに縦半分に切ったら完成です!!

メロンとスイカに会いにいこう!!

メロンはここ!

①みどりの里 山居館メロンフェア

日時 7月5.12.19.26日の毎週日曜日 (9:00~12:00)
場所 みどりの里「山居館」 酒田市山居町一丁目3-1
内容 屋外テントでのメロン販売
フェア開催日は2,000円以上の商品は送料全国一律600円で発送します。(ただし沖縄・離島は除く)
お問合せ みどりの里「山居館」 ☎0234-26-6222

②イオン特設コーナー

対象店舗
・イオン酒田南店 1F 酒田市あきほ町120-1 8:00~21:00
・イオン三川店 1F 東川郡三川町大字猪子字和田庫128-1 9:00~21:00

③道の駅 鳥海ふらっと

場所 飽海郡遊佐町菅里字菅野308-1 9:00~18:00
お問合せ ☎0234-71-7222

はスイカはここ!

①みどりの里 山居館

場所 みどりの里「山居館」
酒田市山居町一丁目3-1
お問合せ ☎0234-26-6222 9:00~18:00

②道の駅 鳥海ふらっと

場所 飽海郡遊佐町菅里字菅野308-1 9:00~18:00
お問合せ ☎0234-71-7222

読者プレゼントクイズ

正解した方から抽選で5名様にメロン2個セット(緑肉・赤肉1個ずつ)をプレゼント!



左の写真は何の写真を拡大したものかな?

ヒント

メロンの〇〇り

※答えはすべてご記入ください。

[あて先]

〒998-8510
山形県酒田市曙町一丁目1番地
JA庄内みどり 広報クイズ係

[応募締切]

2020年7月20日(月)
当日消印有効

[応募方法]

官製ハガキに
①クイズの答え ②住所
③氏名 ④年齢 ⑤電話番号
⑥[みどり]への感想をお書きの上
左記あて先までお送りください。
当選の発表は賞品の発送をもって
かえさせていただきます。