



結いだより

No.45 2023年3月号

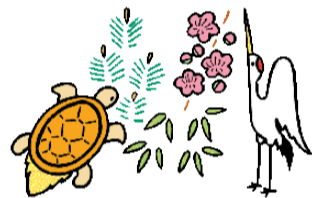
日に日に厳しい寒さも和らぎ、春の陽気を感じられるようになりました。春を目の前に控えて暖かい日があったり、かと思えば寒い日が続いたり、寒暖の差が激しい時節柄体調管理には気を付けて行きたいと思います。

日頃の皆様のご支援・ご協力のおかげで、3月1日は『多機能ハウス結い』の開所6周年を迎えることが出来ました。感謝しております。

これからもよろしくお願い致します。

開所6周年のお祝いをしました

開所6周年



多機能ハウス結い
を利用して頂き
ありがとうございます



皆様と美味しく頂きました



多機能ハウス結い



花粉症対策について

花粉症の正体は、花粉に対して人間の体が起こすアレルギー反応です。体が花粉を外に出そうとするために、「くしゃみ」で吹き飛ばしたり、「鼻水」「涙」で花粉を洗い流そうとしているのです。

花粉症の予防

• 花粉症なりやすい人

花粉症以外のアレルギー疾患をもっている方や、家族の方が何らかのアレルギー疾患を持っている人は、そのない人に比べて、花粉症になりやすいと考えられています。

• 今は花粉症ではないが、今後花粉症にならないためには

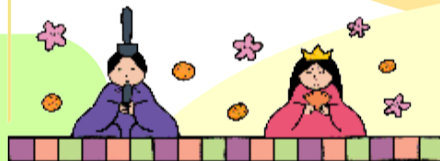
大量の花粉に出会うと、体が花粉に対する抗体を産生すると、何かのきっかけでスギ花粉症を発症しやすくなります。これまで軽症で花粉症であることに気付かなかった方も、花粉を鼻からたくさん吸い込んだり、目に入ったりすると、花粉症の症状が強くなります。花粉になるべく接しないことは重要なことです。

花粉症の症状が出たら

- 花粉症の診断の多くは、花粉飛散時の症状の有無と血液中にある花粉に対する抗体の存在で診断されます。さらに、耳鼻咽喉科では鼻の粘膜を直接みて、アレルギーの反応を観察します。

【花粉症対策（厚生労働省）から：引用し作成】

結いのひな祭りを楽しみました



多機能ハウス結いの空き情報

	月	火	水	木	金	土	日
通い	○	○	○	○	○	△	△
訪問	○	○	○	○	○	○	○
宿泊	△	△	△	△	△	△	△

* 急な利用や宿泊など、いつでもご相談下さい。

現在空きがございます

介護の相談や多機能ハウス 結いへご見学など、随時受けつけております。

* お気軽にご相談ください



JA庄内みどり 多機能ハウス 結い

〒999-8437

遊佐町藤崎字千代ノ藤11-9

電話:43-1587 FAX:43-1588